

FLUMilog

Interface graphique v.5.6.1.0

Outil de calculV5.61

Flux Thermiques Détermination des distances d'effets

Utilisateur :	NN
Société :	Cab.Nouger
Nom du Projet :	TH2b_FINSA_Dechets_bois_88x30_2403a
Cellule :	Ilot déchets bois H: 6m
Commentaire :	Considérés secs
Création du fichier de données d'entrée :	14/04/2023 à 10:09:25 avec l'interface graphique v. 5.6.1.0
Date de création du fichier de résultats :	14/4/23

I. DONNEES D'ENTREE :

Donnée Cible

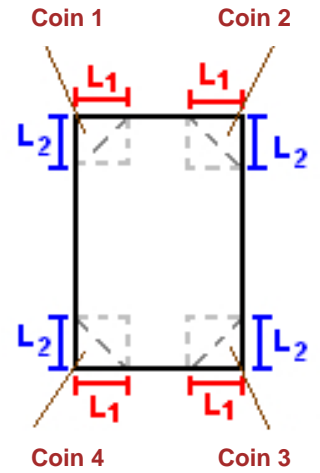
Hauteur de la cible : **1,8** m

Stockage à l'air libre

Oui

Géométrie Cellule1

Nom de la Cellule :Cellule n°1			
Longueur maximum de la zone de stockage(m)	30,0		
Largeur maximum de la zone de stockage (m)	88,0		
Coin 1	non tronqué	L1 (m)	0,0
		L2 (m)	0,0
Coin 2	non tronqué	L1 (m)	0,0
		L2 (m)	0,0
Coin 3	non tronqué	L1 (m)	0,0
		L2 (m)	0,0
Coin 4	non tronqué	L1 (m)	0,0
		L2 (m)	0,0



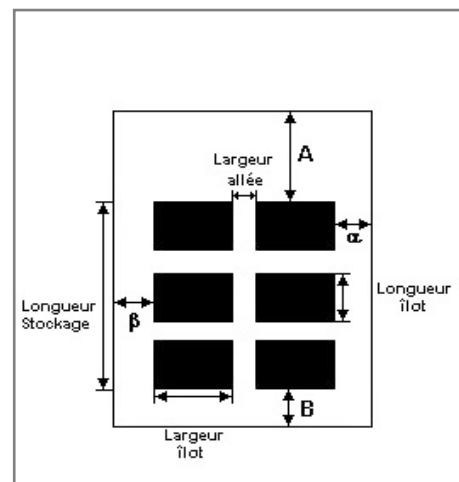
Stockage de la cellule : Cellule n°1

Mode de stockage

Masse

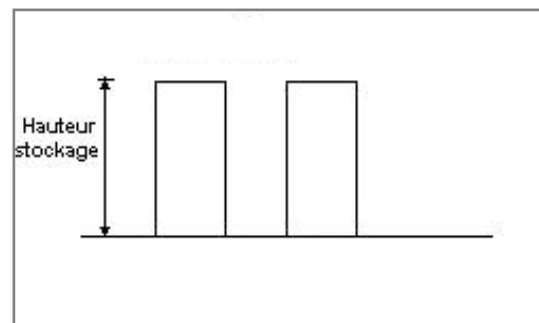
Dimensions

Longueur de préparation A	0,0 m
Longueur de préparation B	0,0 m
Déport latéral a	0,0 m
Déport latéral b	0,0 m



Stockage en masse

Nombre d'îlots dans le sens de la longueur	1
Nombre d'îlots dans le sens de la largeur	1
Largeur des îlots	88,0 m
Longueur des îlots	30,0 m
Hauteur des îlots	6,0 m
Largeur des allées entre îlots	0,0 m



Palette type de la cellule Cellule n°1

Dimensions Palette

Longueur de la palette :	1,0 m
Largeur de la palette :	1,0 m
Hauteur de la palette :	1,0 m
Volume de la palette :	1,0 m ³
Nom de la palette :	Déchets bois secs

Poids total de la palette : 250,0 kg

Composition de la Palette (Masse en kg)

Bois	NC	NC	NC	NC	NC	NC
250,0	0,0	0,0	0,0	0,0	0,0	0,0

NC	NC	NC	NC	NC	NC	NC
0,0	0,0	0,0	0,0	0,0	0,0	0,0

NC	NC	NC	NC
0,0	0,0	0,0	0,0

Données supplémentaires

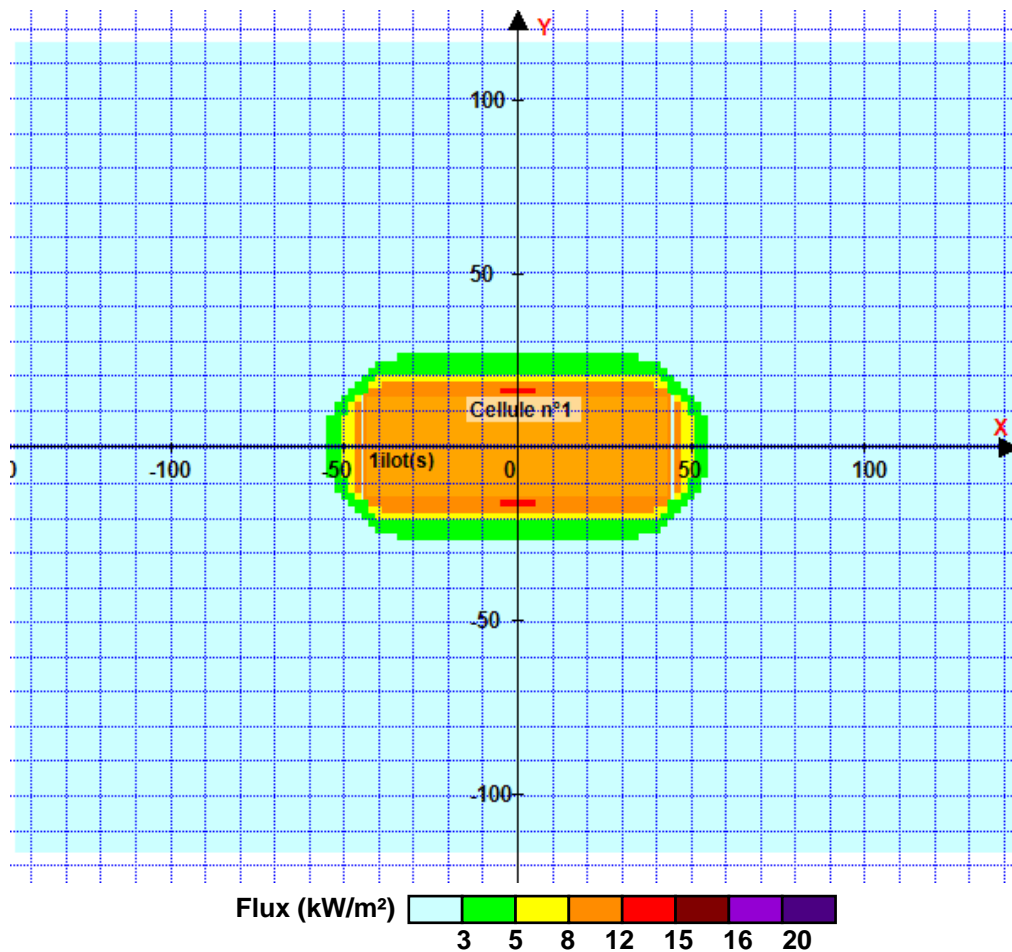
Durée de combustion de la palette :	118,6 min
Puissance dégagée par la palette :	632,6 kW

II. RESULTATS :

Départ de l'incendie dans la cellule : **Cellule n°1**

Durée de l'incendie dans la cellule : Cellule n°1 **409,0** min

Distance d'effets des flux maximum



Pour information : Dans l'environnement proche de la flamme, le transfert convectif de chaleur ne peut être négligé. Il est donc préconisé pour de faibles distances d'effets comprises entre 1 et 5 m de retenir une distance d'effets de 5 m et pour celles comprises entre 6 m et 10 m de retenir 10 m.